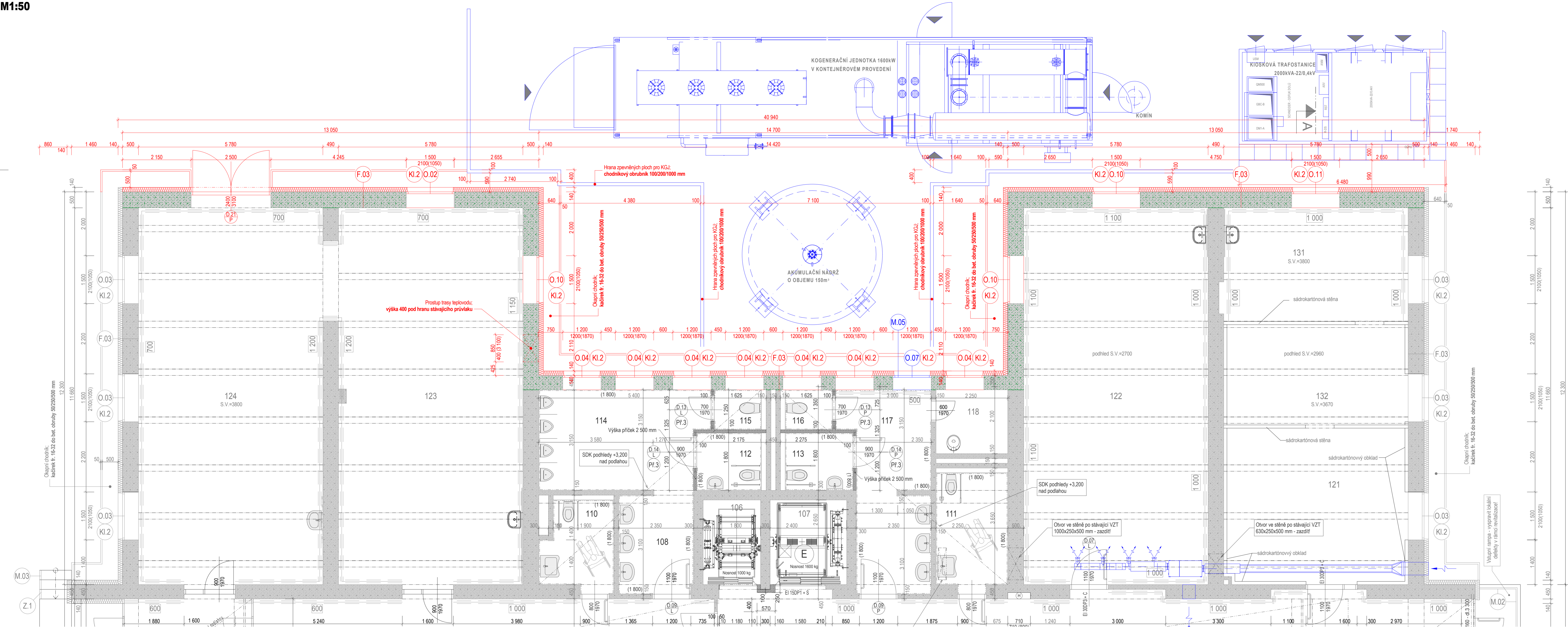


Pūdorys 1NF
M1:50



Skladba fasády:

obv. zdv. stávající - kontakti zapeř. systém (1 NP + 2 NP, STROJOVNA):




- ontáňní zatepleňovací systém (silikonový):
 - silikonová dekorativní omítka (probarvená) se zmem tl. 2,0 mm, barevný odstín dle vzorku dodavatele (kžubání vzorky na fasádě) - určí dle pohledu
 - vsuva cementového hřebí 1,3 mm
 - sklovlákna armovací nánika (perimetry), plošná hmotnost **145 g/m²**
- vyrovňovací vrstva (3 mm)
- tl. šediny Tl. deska keram. 100x100 mm tl. 120-140 mm; expandované polystyren EPS 70F; pevnost a tlak (napřl. při 10% tlásten)
- mm 70 kPa, součiniteľ tepelné vodivosti mm $\lambda_{0,025}$ W/m K, ípená oteplná - mechanická ochrana látkou lamirovou konstrukce

stávající obvodní konstrukce zdvra

Etapizace výstavby:

- | | |
|------------------|----------------------------------------------------------------------------------------------------------|
| 1. Etapa: | - realizace zdravotnětechnických instalací (silnoproud, slaboproud, zdravotnické instalace, požární VZT) |
| 2. Etapa: | - realizace opatření sanace vlhkého zdiva zpracovaného firmou AQUA SANING spol. s r.o. |
| 3. Etapa: | - realizace zateplení střechy a fasády s výměnou otvorových výplní |

Legenda značení - sanace:

- | | |
|-------------------------------------------------------------------------------------|--------------------------------------------------------------------------------------------------------------|
|  | <p>- chemická injekťaz
 provedeno mikroemulzným silan-siloxanovým krémom</p> |
|  | <p>- sanační omítka
 vnitřní sanační omítka ze suchých maltových směsí dle směrnice W</p> |
|  | <p>- výšky omítek
 výšky otlučení omítek a výšky provedení nových sanačních omítek</p> |

Legenda hmot - půdorysy (řezy)

- stávající zděné konstrukce tl. **500 mm z CPP** / doplněné o VKZS celkové tl. 150 mm, izolant VKZ: **EPS 70F tl. 140 mm** se součinitelem tepelné vodivosti $\lambda_D=0,039 \text{ W}\cdot\text{m}^{-1}\cdot\text{K}^{-1}$

Značka									
Popis změny				Datum		Vypracoval		Přezkoumal	
TENTO MATERIÁL JE DŮVĚM VLASTNICTVÍM PROJEKT 2010, S.R.O., RUSKÁ 43, OSTRAVA-VÍTKOVICE, IČO 49319511, A PROJEKTA OBECNĚJŠÍM TĚMÁTĚM VLASTNÍK SI VYHRÁŽE S TÍMTO TĚMÁTĚM NAKLÁDÁ A JEHO VYUŽITÍ POOLÉHA PÍSEMNÝM SOUVĚNÍ A STANOVENÍM PODMÍNEK TAKOVÉHO ÚČTÍ.									
Vypracoval: Ing. Radomír Pauer		Č. zakázky: 44 039		Měřítko:		<div> <div>PROJEKT</div> <div>2010</div> <div>Ruská 43, 70300 Ostrava</div> <div>Tel: 596 693 711 Fax: 596 693 728</div> <div>E-mail: projekt2010@projekt2010.cz</div> <div>www.projekt2010.cz</div> </div>			
Přezkoumal: Ing. Vojtěch Šimčík		Stupeň: DSP+DPS		1:50					
Schválil: Ing. Luděk Valík		F. A4:							
Datum: 08/2014		Kvalitováno v: mm							
Objednatel: Centrum sociálních služeb Hrabyně Hrabyně 3, č.p. 202, okres Opava, 747 67									
Stanba: Revitalizace objektu č.p. 205 CSS Hrabyně - projekt									
Objekt: SO 001 - Hlavní budova									
Část: D.1.1.b Architektonicko - stavební řešení - nový stav - část A									
Název:						Seznam příloh: PRO-SP-8629a			
Půdorys 1.NP						Č. výkresu: PRO-SP-002a			
						Rev. Poř.č.			